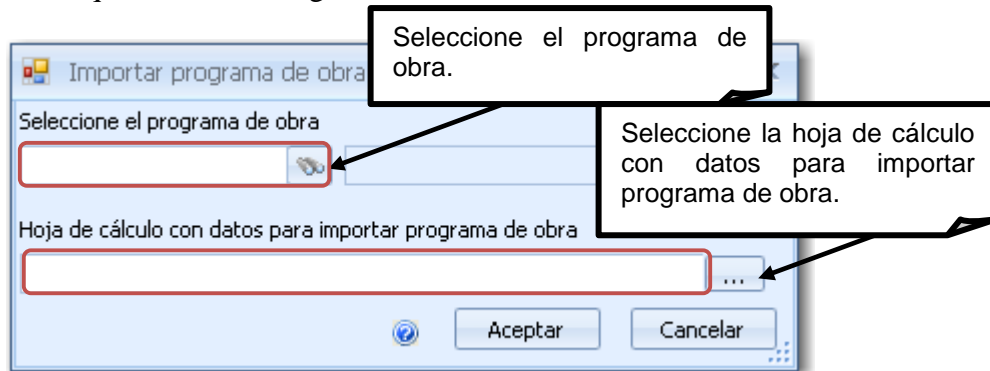




## Importar programa de obra

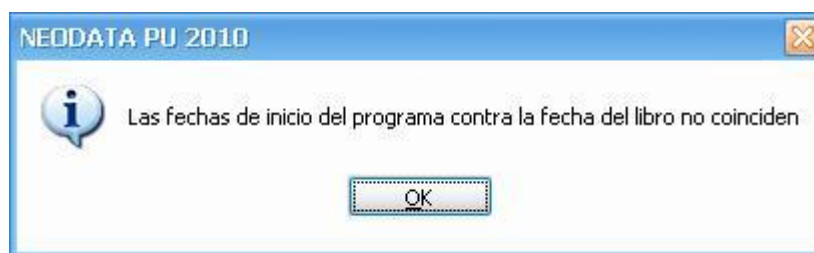
Para importar un programa de obra una vez importada la licitación, haga clic en el botón **Importar programa de obra**, con lo que se abrirá la siguiente ventana:



1. Seleccione el programa de obra que se actualizará, ese programa no debe estar vinculado a ningún otro contrato.
2. Seleccione el archivo de excel generado por el programa de Licitaciones en el que el ganador llenó su programa de obra.
3. Debe tener cuidado con que las fechas de inicio y término de la obra correspondan, así como el tipo de periodos y la cantidad de los mismos.
4. Recuerde, además, que el programa de obra debe estar expresado en cantidades y no en porcentajes.



En caso de que el programa de obra en excel no coincida con el programa creado en **Precios Unitarios 2010**, aparecerá un mensaje como éste:



5. Una vez concluida la importación, el sistema mostrará el siguiente mensaje:

